



**Метапредметная диагностика**  
**8 класс**  
**19 апреля 2021г.**

# **Порядок проведения диагностики в образовательной организации**

**Егорова Юлия Станиславовна,  
к.п.н., директор ООО «НМЦ Аксиома»**

## Процедуры, осуществляемые в ОО



Внесение сведений об участниках в ПО



Печать оценочных материалов (КИМ)



Выполнение диагностической работы



Проверка заданий с развернутым ответом



Внесение ответов и баллов в ПО

# Требования к ОО

## Требования к аудиториям



## Рабочее место технического специалиста



## Кадры ОО

1. организатор, проводящий диагностику
2. технический специалист
3. учитель, проверяющий задания  
(1 учитель на 15-30 работ)

# Функции организатора



Контроль печати КИМ



Комплектование материалов (упаковка в конверты)



Подготовка аудиторий и распределение участников по аудиториям



Организация и проведение диагностики в аудитории



Контроль выполнения диагностической работы

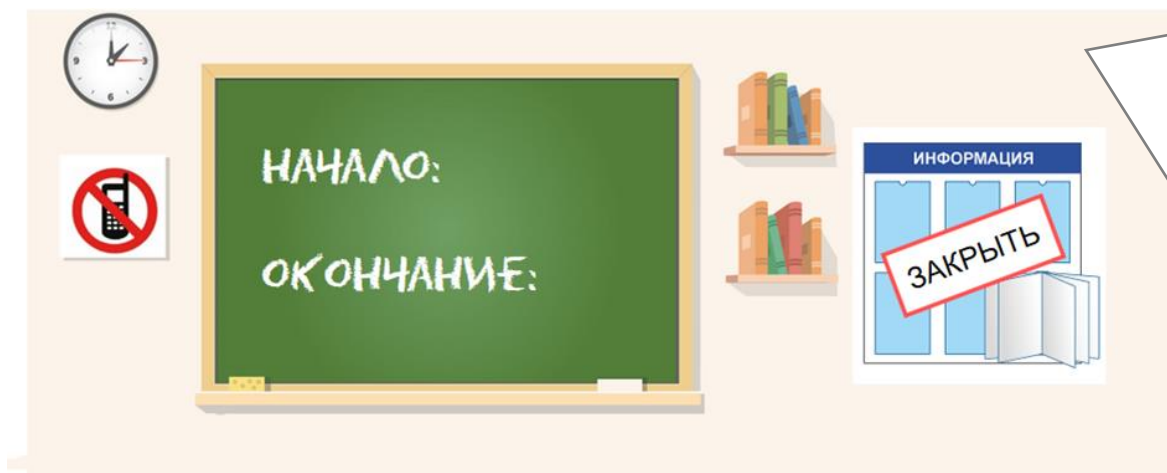


Сбор выполненных диагностических работ

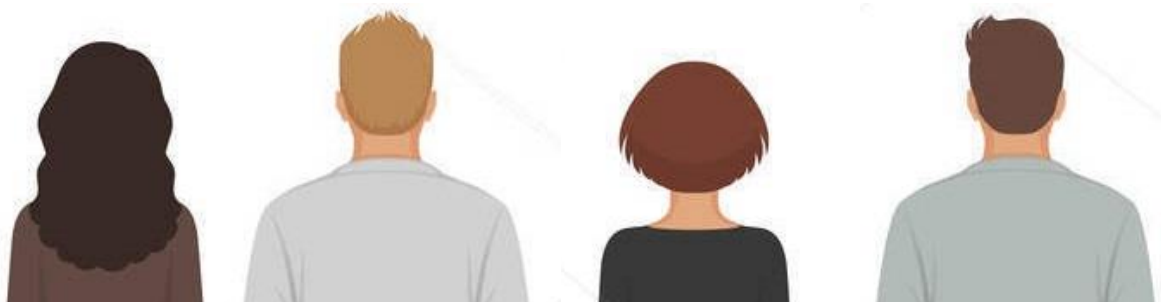


Контроль проверки заданий с развернутым ответом и внесения информации в ПО

# Проведение диагностики: инструктаж



Инструкция  
для  
участника



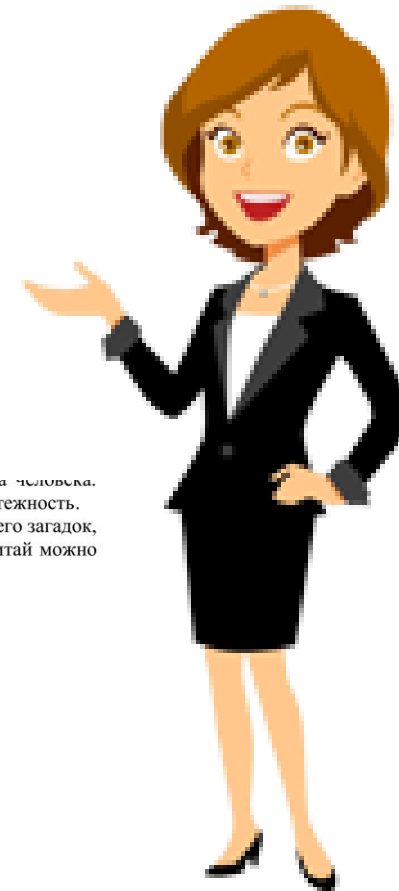
**10 минут**

Инструкции размещены  
<http://edu-monitoring.ru/meta/>

# Проведение диагностики: выполнение работы



60 минут



Работа для оценки уровня сформированности метапредметных умений обучающихся 8 классов  
Вариант 1

## Инструкция для обучающихся

Работа, которую Вам предстоит выполнить, состоит из текста и заданий к нему.

На выполнение всей работы отводится 60 минут.

Задания будут разными. В вариантах выбрать правильный ответ краткий ответ в виде числа или с записать объяснение своего ответа.

Отвечая на вопрос, обращайтесь для ответов свои знания и наблюдения

Отвечать на вопросы можно исправив свой ответ, то зачеркну разборчиво, аккуратно.

«Водяной камень» – в причём сад должен выглядеть так, будто его не коснулась рука человека. Традиционный китайский сад ничего не выражает, он символизирует свободу и безмятежность.

Многие люди, прожившие в Китае не один десяток лет, так и не раскрыли всех его загадок, они сами признавали, что только слегка прикоснулись к его мудрости и знаниям. Китай можно познавать всю жизнь и так и не понять до конца.



Населенный пункт \_\_\_\_\_

Школа \_\_\_\_\_

Класс \_\_\_\_\_

Фамилия \_\_\_\_\_

Имя \_\_\_\_\_

Демовариант размещен

<http://www.orcoko.ru/noko/noko-usefull>

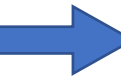
<http://edu-monitoring.ru/meta/>

# Завершение диагностики



## Информирование муниципального координатора

1. Диагностика в  
ОО № 0101  
успешно  
завершена!
2. Количество  
явившихся  
участников  
диагностики.....



**Хранение материалов  
до завершения обработки  
результатов**



# График мероприятий



<b>07-12.04.2021</b>	<b>Выдача доступа образовательным организациям</b>
07-15.04.2021	Внесение сведений об участниках диагностики в специализированное ПО каждой образовательной организацией
09.04.2021, 13:30	Проведение обучающего вебинара для ответственных в муниципалитетах
<b>18.04.2021</b>	<b>Предоставление доступа к КИМ образовательным организациям</b>
<b>19.04.2021</b>	<b>Проведение диагностики (2-3 урок)</b>
<b>до 21.04.2021</b>	<b>Внесение результатов диагностики в ПО</b>
30.04.2021	Предоставление статистических и аналитических отчетов



## Информационно-техническая поддержка

---

тел. +7 (495) 128-1986

[info@axiom.expert](mailto:info@axiom.expert)

Режим работы: пн-пт с 9:00 до 18:00

<http://edu-monitoring.ru/meta/>

<http://www.orcoko.ru/noko/noko-usefull/>